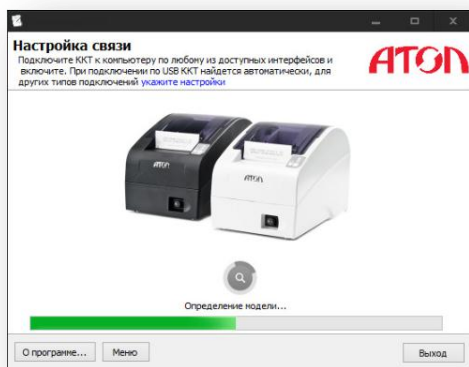


# Инитпро | ОФД

Как настроить подключение к ОФД Инитпро  
для кассовых аппаратов АТОЛ

<https://ofd-initpro.ru>



Данный способ настройки подходит для большинства кассовых аппаратов компании АТОЛ.

Для настройки вам понадобится компьютер с утилитой регистрации ККТ.

Скачайте необходимые драйвера и утилиты и установите их на свой компьютер.

Подключите ККТ к компьютеру, запустите утилиту регистрации и установите связь с кассовым аппаратом.

В появившемся окне «Настройка связи» нажмите «укажите настройки».

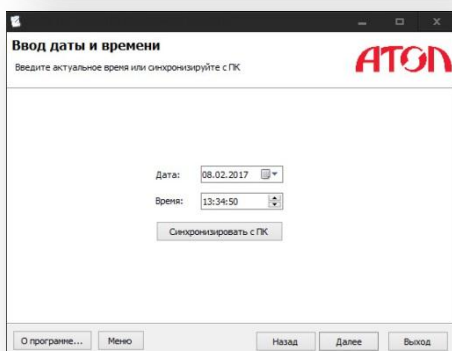
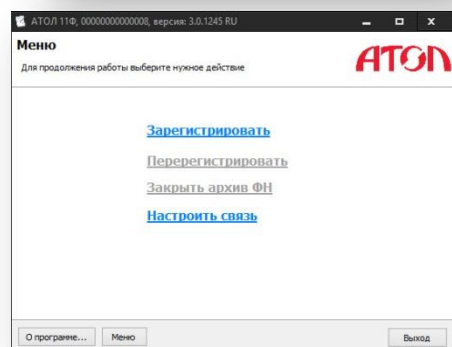
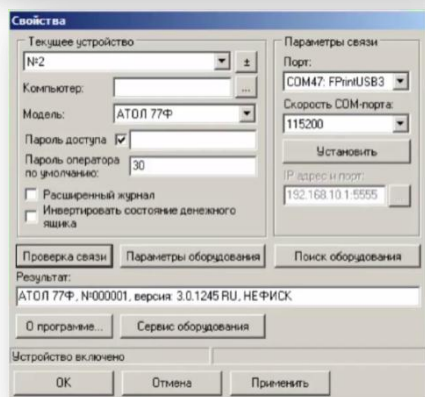
Заполните поля данными и нажмите «Проверка связи».

В строке «Результат» будет отображено наименование модели ККТ, её заводской номер.

Подробнее о настройке и регистрации кассового аппарата можно прочесть в документации производителя кассового аппарата.

Нажмите «ок» для перехода к следующему шагу.

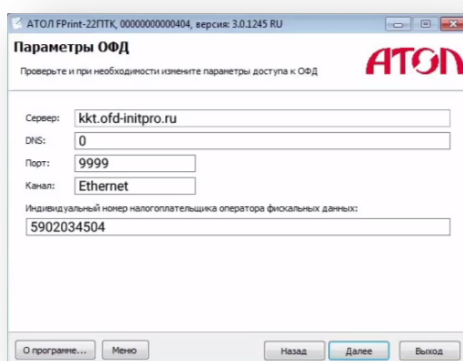
В главном меню выберите «Зарегистрировать», если вы ещё не выполняли регистрацию этого аппарата, или «Перерегистрировать», если уже регистрировали аппарат.



Введите дату и время, параметры организации, а затем перейдите к окну «Параметры ОФД».

Введите параметры для подключения к ОФД Инитпро.

- Сервер: kkt.ofd-initpro.ru
- DNS: 0
- Порт: 9999
- ИНН ОФД: 5902034504



**ТОРГОВЫЙ ОБЪЕКТ №1  
ДОБРО ПОЖАЛОВАТЬ!**

ОТЧЕТ О РЕГИСТРАЦИИ

Пользователь                    ИП Иванов И.И.  
ИНН пользователя            7714893874  
Системы налогообложения                    ОСН  
Кассир                            Иванов И.И.  
Дата и время                    31-07-16 14:23  
ККТ №                            123456789012  
ФН №                              1234567890123456

**ИНН ОФД                            5902034504**

Шифрование                                    выкл.  
Применение                                    интернет-торговля  
Применение                                    сфера услуг  
ФД №    0000000001  
ФПД    3185928748

**СПАСИБО  
ЗА ПОКУПКУ!**

Нажмите кнопку «Далее» и завершите регистрацию аппарата.

Убедитесь, что остальные параметры кассового аппарата настроены правильно.

По окончании регистрации на ККТ будет распечатан отчет о регистрации, после чего ваш кассовый аппарат будет готов к работе с ОФД Инитпро.

